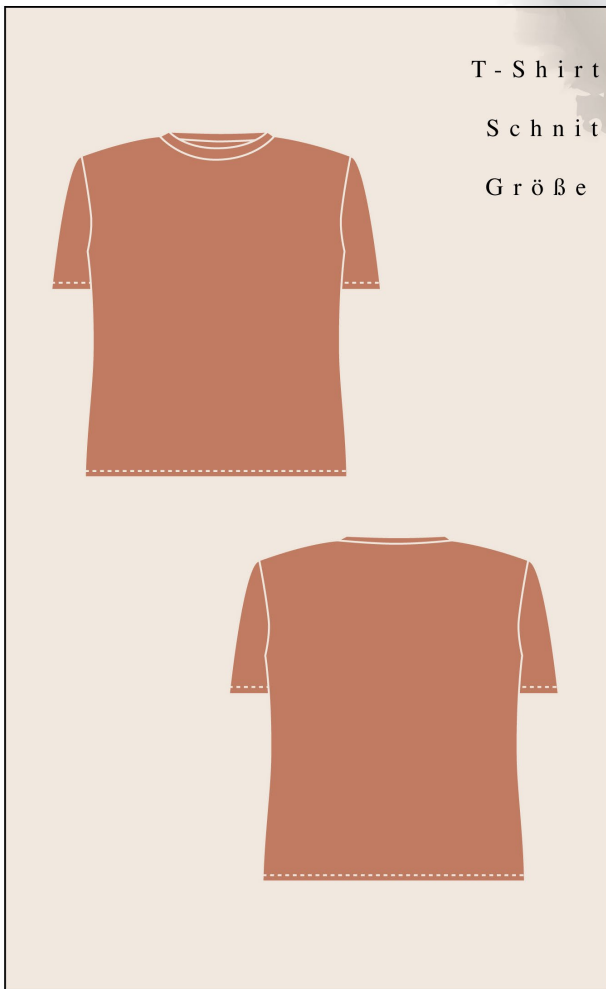


# SCHNITTDUETT



T-Shirt Tomboy

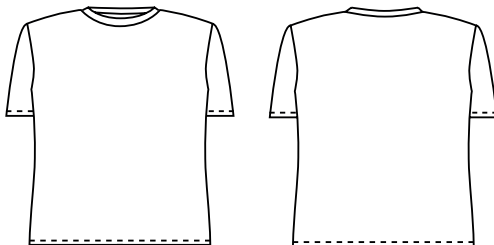
Schnittmuster

Größe 32 - 52

*tomboy*  
COLLECTION

# Schnittbeschreibung

Ein schlichtes T-Shirt aus weichem Jersey gehört einfach in jede Garderobe. Unser Schnittmuster für das lässige T-Shirt Tomboy mit over-size Silhouette bereichert deine Garderobe und bietet mit einem Schnitt vielseitige Outfitmöglichkeiten. Besonders mit weich fallendem Viskose-, Tencel- oder Leinenjersey kannst du dir ein klassisches weißes T-Shirt nähen oder Statements mit knalligen Farben oder Streifen setzen. Kombiniere mit deiner Lieblingsjeans und kreppe die Ärmel hoch für einen besonders lässigen Look. Das T-Shirt Tomboy wird dein perfekter Begleiter im Alltag.



## Maßtabelle Körpermaße (cm)

	32	34	36	38	40	42	44	46	48	50	52
Brustumfang	82	86	90	94	98	102	106	112	118	124	130
Taillenumfang	65	69	73	77	81	85	89	94	99	104	109
Hüftumfang	92	95	98	101	104	107	110	114	118	122	126

## Stoff & Material

Für das Shirt mit Rundhalsausschnitt empfehlen wir weich fallende Maschenware wie

- Viskose-Jersey
- Leinen-Jersey
- Tenceljersey
- Merinojersey
- Bambusjersey
- Baumwolljersey
- sehr feine Strickstoffe

Der Schnitt ist für lockeren Oversize-Look entworfen. Für die empfohlene Passform sollte der Stoff einen leichten Fall haben. Nutzt du steifere Jerseystoffe, wird das Shirt etwas kastiger ausfallen.

Zusätzlich benötigst du:

- Bündchenware für das Halsbündchen bei Jersey **ohne** Elastananteil
- etwas Formband für die Schulternähte

## Stoffbedarf (cm)

Da jeder Stoff einen anderen Einlaufwert hat, der meist auf den Etiketten angegeben wird, solltest du diesen beim Stoffkauf unbedingt berücksichtigen und entsprechend mehr Stoff kaufen.

Stoffbreite	32	34	36	38	40	42	44	46	48	50	52
140 / 160 cm	90	90	100	100	110	110	110	130	130	130	130

## Maß nehmen

Messe deinen Brust-, Hüft- und Taillenumfang und markiere deine passenden Größen in der Maßtabelle. Berücksichtige bei deiner Größenauswahl auch die Informationen aus der Tabelle mit den fertigen Maßen des Shirts und vergleiche mit deinen Maßen. Die Tabelle berücksichtigt die im Schnitt enthaltene Mehrweite. Diese ist nötig, damit das Shirt wirklich locker und luftig sitzt und den Oversize-Look erhält. Da das Shirt nur sehr leicht tailliert geschnitten ist, kannst du dich am Brustumfang orientieren. Liegst du zwischen zwei Größen, kannst du aufgrund der Mehrweite auf die kleinere Größe zurückgreifen. Liegen deine Brustmaße beispielsweise in einer Größe 36 und deine Taillenmaße in 38, entscheide dich für die Größe 36. Bist du unsicher, nähe vorher ein Teststück.

# Maßtabelle Shirt (cm)

Das Schnittmuster wurde für eine Referenz-Körperhöhe von 168 cm entworfen.

	32	34	36	38	40	42	44	46	48	50	52
Brustumfang	98	102	106	110	114	118	122	126	130	134	138
Taillenumfang	90	94,4	98,4	102,4	106,4	110,4	114,4	118,4	122,4	126,4	130,4
Saumumfang	98	102	106	110	114	118	122	126	130	134	138
Oberarmumfang	32	33	34	35	36,5	38	39,5	41	42,5	44	45,5
Shirtlänge*	62										

\* Gemessen an der hinteren Mitte, d.h. am Rückenteil beginnend an der Mitte des Halsausschnittes, bis hin zum Saum.

## Schnitt erstellen

### Digitale Version - A4-Datei:

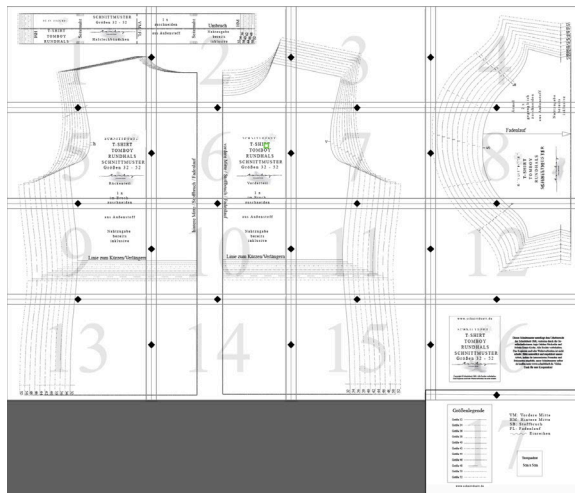
Wenn du mit der A4-Datei arbeitest, druckst du alle Seiten des Schnittes aus. Achte darauf, dass du beim Druck KEINE Seitenanpassung vornimmst und die Druckgröße auf 100% eingestellt ist. Kontrolliere den ausgedruckten Bogen, indem du das Kontrollkästchen nachmisst. Klebe den Schnittbogen wie rechts abgebildet zusammen. Du kannst in der Pdf Datei links in der Ebenenansicht die nicht benötigten Größen ausblenden und somit nur die für dich relevante Größe ausdrucken. Bitte die Ebene „Textebene“ eingeblendet lassen. Schneide deinen Schnitt in deiner Größe dann entweder direkt aus oder pause ihn auf Schnittmusterpapier bzw. -folie ab.

### Digitale Version - A0-Datei:

Alternativ kannst du den A0 Druckbögen auch direkt 1:1 in einer Druckerei ausdrucken lassen. Auch hier kannst du die für dich nicht relevanten Größen ausblenden und nur deine Größe drucken lassen.

### Papierversion:

Lege den Schnittbogen ausgebreitet vor dich hin, markiere dir deine Größe und schneide sie entweder direkt aus oder pause die Schnittteile auf Schnittmusterpapier bzw. -folie ab.



## Stoff vorbereiten & zuschneiden

Der Stoff, aus dem dein Shirt genäht werden soll, sollte vor dem Zuschnitt auf jeden Fall gewaschen und gebügelt sein. Breite ihn flach und doppellagig vor dir aus. Dabei treffen sich die rechten Seiten, sodass du deinen Schnitt auf die linken Stoffseiten aufzeichnen kannst. Achte darauf, dass keine Falten enthalten sind.

Lege die ausgeschnittenen Schnittteile im angegebenen Fadenlauf auf den Stoff auf, schneide die Teile in der vorgegebenen Menge zu und übertrage alle Markierungen, wie Knipse, Schlitzmarkierungen etc.:

- 1 x Shirtvorderteil im Stoffbruch
- 1 x Bündchenstreifen
- 1 x Shirtrückteil im Stoffbruch
- 2 x Ärmel gegengleich

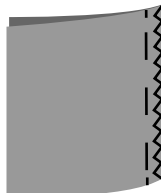
### Nahtzugabe:

Die Nahtzugabe von 1 cm ist im Schnitt enthalten. An den Armabschlüssen sowie am Saum beträgt die Nahtzugabe 2 cm.

## Nähen

### Stiche:

Die Nähte werden mit einem dehnbaren Stich genäht. Um die offenen Kanten zu versäubern, verwendest du einen Zickzack-Stich deiner Nähmaschine. Alternativ kannst du das T-Shirt auch direkt mit der Overlock nähen und versäubern.



## Oberteil nähen



Bügle auf die rechte Seite des Rückteils an den beiden Schulternähten ein Formband auf. Platziere es genau innerhalb der Nahtzugabe von 1 cm. Das Nahtband dient der Stabilisierung der Schulternaht und verhindert das Verziehen des elastischen Materials.

Warum wir es auf die rechte Seite bügeln und nicht die linke: Weil das Nahtband auf diese Weise auch von der linken Seite nicht direkt sichtbar ist.



Lege das Rückenteil mit der rechten Seite nach oben vor dich. Platziere das Vorderteil mit der rechten Seite nach unten so darauf, dass die Schulterkanten aufeinander treffen. Nähe die Schulternahte zusammen. Achte darauf, dass nach dem Nähen der Schulternahte, das Formband auf der rechten Seite nicht mehr zu sehen ist. Bügale die Nahtzugabe nach hinten.

## Halsbund nähen



Nehme dir das Schnittteil deines Halsbands vor und klappe die beiden Seiten mittig rechts auf rechts aufeinander, sodass die kurzen Kanten aufeinandertreffen und nähe sie zusammen.

Danach klappst du den Ring entlang der Umbruchkante (siehe Schnittteil) links auf links zusammen, sodass die offenen Längskanten aufeinander treffen. (siehe nächstes Bild unten).



Die Naht markiert die hintere Mitte. Markiere die vordere Mitte und beide Knipse mit Stecknadeln. Die Knipse markieren die Schulternahte.



## Ärmel annähen



Breite das zusammengenähte Rücken- und Vorderteil mit der rechten Seite nach oben flach vor dir aus. Stecke das Bündchen rechts auf rechts auf den Halsausschnitt, sodass die offenen Schnittkanten und die Markierungsnadeln aufeinandertreffen. Die Naht des Bündchens trifft auf die hintere Mitte, die Knipse treffen auf die Schulternähte und die vorderen Mitten treffen ebenfalls aufeinander. Stecke dann den Rest gleichmäßig an den Kragen, indem du die Strecken zwischen den Stecknadeln halbiert, dehne dabei das Halsbündchen leicht, nicht aber den Halsausschnitt. Nähe den Kragen an.

Schlage den Kragen um und büggle die Nahtzugabe nach unten.

Lege den Ärmel rechts auf rechts auf das Armloch, sodass der mittlere Knips des Ärmels auf der Schulternaht liegt.

Stecke den Ärmel so an das Armloch, dass die Knipse und Ecken der Armkugel auf die Knipse und Ecken des Armlochs treffen. Nähe den Ärmel an. Achte dabei darauf, dass auch hier die Nahtzugabe der Schulternaht beim Nähen hinten im Rückenteil liegt. Wiederhole den Vorgang mit dem zweiten Ärmel.

## Seitennähte schließen



Nähe nun die Seitennähte: Stecke die Seitenkanten rechts auf rechts aufeinander. Achte darauf, dass die Ärmelnaht und die seitlichen Knipse aufeinander treffen. Beginne am Ärmelsaum und nähe in einem Zug bis zum Shirtsaum.

Nähe auf diese Weise beide Seitennähte.

## Säume nähen



Schlage den Shirtsaum 2 cm auf die linke Seite um und steppe ihn im Abstand von 1,8 cm zur Außenkante ab.

Schlage auch die Kanten am Ärmelsaum 2 cm auf die linke Seite um und steppe sie im Abstand von 1,8 cm zur Außenkante ab.

Bügelle das Shirt zurecht.

**Herzlichen Glückwunsch, Dein neues T-Shirt ist fertig für den großen Auftritt.**

Zeig uns dein Werk! Gerne kannst du dein Werk mit den Hashtags **#tshirttomboy #schnittduett** versehen und **@schnittduett** auf Instagram markieren. Wir freuen uns!

Wenn du auf der Suche nach Austausch oder Inspirationen zu unseren Schnittmustern bist oder Fragen hast, komme gern in unsere Facebook-Gruppe "Schnittduett-Kollektiv". Wir freuen uns auf dich!

**Du findest uns online auf folgenden Kanälen:**

**Instagram:** [www.instagram.com/schnittduett/](https://www.instagram.com/schnittduett/)

**Facebook:** [www.facebook.com/schnittduett/](https://www.facebook.com/schnittduett/)

**Pinterest:** [www.pinterest.de/schnittduett/](https://www.pinterest.de/schnittduett/)

notizen



SCHNITTDUETT